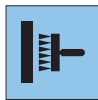


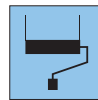
Produktvorteile



Keine Weichzeit



Wandklebetechnik



Leicht überstreichbar



Geringer Farbverbrauch



Stoßfest



Rissüberbrückend



PVC-frei



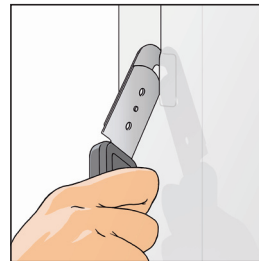
Schwer entflammbar



Dispersionskleber

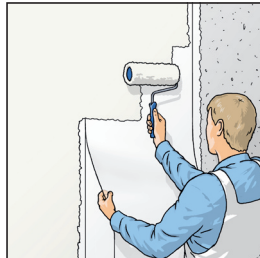
Verarbeitung

- 1.** In Wandklebetechnik ohne Weichzeit verarbeiten.



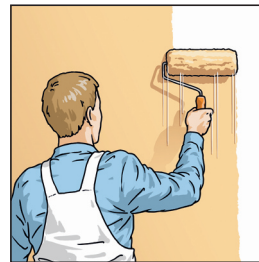
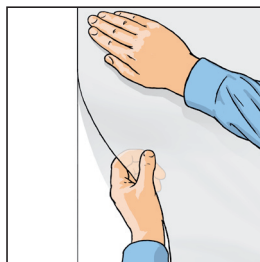
- 4.** Bei überlappender Verklebung im Innenbereich mit dem Gleitfußmesser einen Doppelnachtschnitt in der Mitte der Überlappung ausführen.

- 2.** ERFURT-Variovlies® A 50 Basic in Kleber/Farbe einlegen und austretende(n) Kleber/Farbe mit der Farbwalze verteilen.



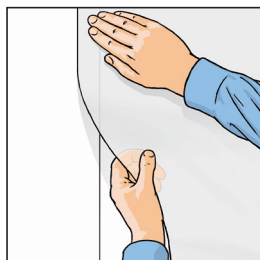
- 5.** Überstände an Decken, Fußleisten, Fenstern usw. mit dem Cuttermesser und dem Spachtel abtrennen.

- 3a.** Die Tapetenbahnen auf Stoß verkleben.



- 6.** Nach Trocknung mit hochwertiger Dispersionsfarbe nach DIN EN 13300 1 bis 2 x überstreichen.

- 3b.** Alternativ können die Tapetenbahnen auch überlappend verklebt werden.



Produktbeschreibung

Hersteller

Erfurt & Sohn KG
Hugo-Erfurt-Straße 1
42399 Wuppertal
www.erfurt.com

Produktbezeichnung

ERFURT-Variovlies® A 50 Basic

Rohstoffe/Herstellung

ERFURT-Variovlies® A 50 Basic ist ein thermisch fixiertes Polyestervlies.

Produktdaten

- Bestell-Nr. 752
- Rollenabmessung: 50,00 m Länge x 1,00 m Breite
- Kartoninhalt: 4 Rollen
- Gewicht: ca. 50 g/m²
- Kantenbeschnitten und folienverpackt

Produkteigenschaften

- Im Verbund mit mineralischen Untergründen gemäß DIN 4102-B1 schwer entflammbar
- Rissüberbrückend durch extrem hohe Stabilität
- Innen und außen einsetzbar
- Frei von PVC, Weichmachern und Lösungsmitteln
- Frei von Glasfaser
- Ohne Zusatz von Schwermetallverbindungen und Formaldehyd
- Dimensionsstabil sowie rissüberbrückend
- In Verbindung mit den entsprechenden Anstrichstoffen sehr strapazierfähig
- Mehrfach mit handelsüblichen Farben überstreichbar

Geeignete Untergründe

Alle üblichen mineralischen Untergründe, Gipskarton, Hartfaserplatten, Fertigbauteile, festhaftende Altanstriche.

Der Untergrund muss sauber, trocken und tragfähig sein. Stark saugende Untergründe tiefgrundieren.

Alte Tapeten und nicht haftende Anstriche entfernen.

Anwendung/Verarbeitung

ERFURT-Variovlies® A 50 Basic Polyestervlies dient zur Armierung von Anstrichsystemen bei Putzoberflächenrissen.

Verarbeitung

ERFURT-Variovlies® A 50 Basic wird in der Regel in Dispersionsfarben (Nassabriebklasse 2) oder Dispersionskleber eingelegt und mit dem Spachtel oder dem Farbroller angedrückt.

Die Bahnen werden auf Stoß verklebt. Alternativ kann ERFURT-Variovlies® A 50 Basic bei Bedarf ca. 5 cm überlappend verklebt werden. Zur saubereren Nahtbildung einen Doppelnachtschnitt ausführen.

Bei der Vollarmierung im Außenbereich die überlappenden Bahnen bis auf Vliesdicke andrücken und nicht beschneiden.

Anstrich

Nach Trocknung wird ERFURT-Variovlies® A 50 Basic mit Dispersionsfarbe min. Nassabriebklasse 3 nach DIN EN 13300 entsprechend dem Einsatzgebiet innen oder außen ein- bis zweimal beschichtet. Alternativ lässt sich darauf auch ein Putz aufziehen oder es dient als Untergrund für die Verklebung des ERFURT-Fassadensystems.