

UNIVERSAL-Dämmkeil

Material

PU- Hartschaum
beidseitig mit Dampfsperre und
Tapezierkarton beschichtet

Eigenschaften

Wärmeleitfähigkeit $\lambda = 0,030 \text{ W/mK}$
Dampfsperrwert $sd = 550 \text{ m äqu. Luft}$,
hoch druckfest

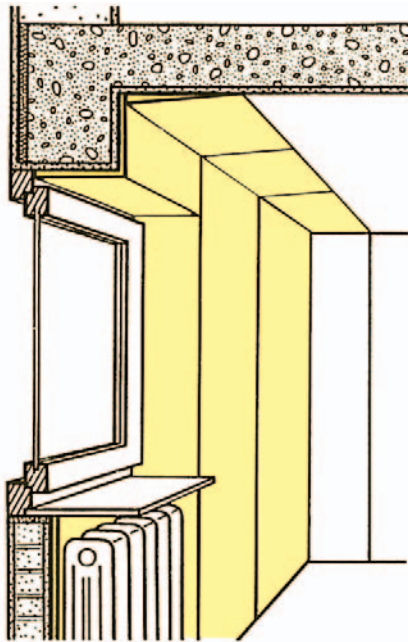
Lieferform

100x30 cm
von 3 auf 20 mm ansteigend

Liefereinheit

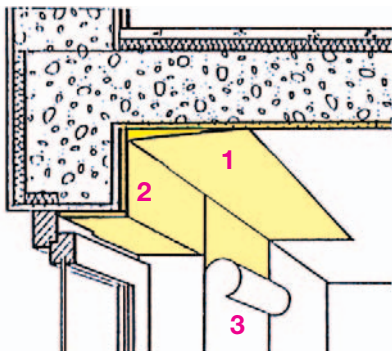
10 Keile pro Karton

Einsatzgebiet



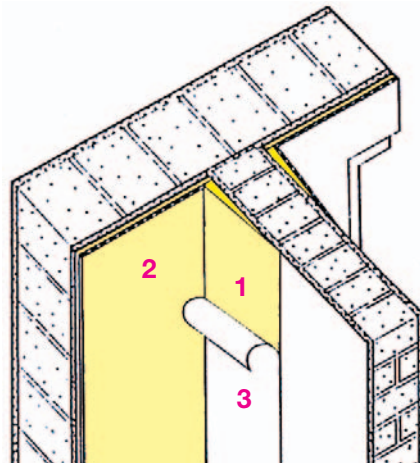
Dämmung der Deckenzone und
der einbindenden Innenwände im
Bereich der Aussenwände.

Deckenzone



1. Dämmkeil
2. Superwand DS®
3. Tapete

Einbindende Innenwand



1. Dämmkeil
2. Superwand DS®
3. Tapete

Verarbeitung

Dämmkeile mit Dispersions-Fertigkleber
wie **Universal-Mehrzweckkleber
DAL 5** oder **OVALIT S** aufkleben.
Kleber mit 5 mm Zahnpachtel auf die
PU-Schaumseite auftragen.
Verbrauch: ca. 800 gr/m²

Dämmkeile unter kräftigem Druck mit
der Rolle sorgfältig anpressen.
Noch besser ist das Anklopfen mit
Gummihammer und Holzbrett.

Die Stösse der **Dämmkeile** mit Fugen-
Armierungsband überspachteln. Even-
tuelle grössere Fugen mit Streifen
der SUPERWAND DS® verfüllen (gleicher
Isolationswert) und ebenfalls abspach-
teln.

Bei dünnen oder anspruchsvollen Tape-
ten zuvor die gesamte Fläche mit Fein-
spachtelung, Grundpapier oder Maler-
vlies versehen.

Trocknungszeit: Je nach Temperatur des
Untergrundes und der Raumluft minde-
stens 5 Tage. In Extremfällen (Winter-
monate) kann sich die Trocknungszeit
erhöhen. **In jedem Falle vorab eine
Klebeprobe durchführen.**



Dämmen der Aussenwände mit der
Superwand-Dämmplatte DS®



UNIVERSAL-Dämmkeil für Decken-
zone und einbindende Innenwand



Aufbringen der Tapete

Ausser bei Verwendung eines Malervlies-
ses sind die Plattenstösse grundsätzlich
mit einem Armierungsband zu über-
spachteln (z.B. Marke Kobau).

Für das anschliessende Kleben der Ta-
pete ist eine Grundierung erforderlich.
Dies kann zum Beispiel in Form eines
pigmentierten Tapetengrundes, einer
spaltbaren Makulatur oder eines Maler-
vlies geschehen.

Bei Sondertapeten (Vinyl, Textil, Metall)
Fachberater des Tapetenlieferanten
fragen.

Ich (wir) bitte(n) um:

- kostenlose Beratung über
UNIVERSAL-Dämmkeil
- Muster und Preisunterlagen
- weitere Informationen

 **KORFF**

Korff AG

Niedermattstr. 35, CH-4538 Oberbipp

Tel. +41 (0) 32 - 636 33 32

Fax +41 (0) 32 - 636 23 09

www.korff.ch info@korff.ch